

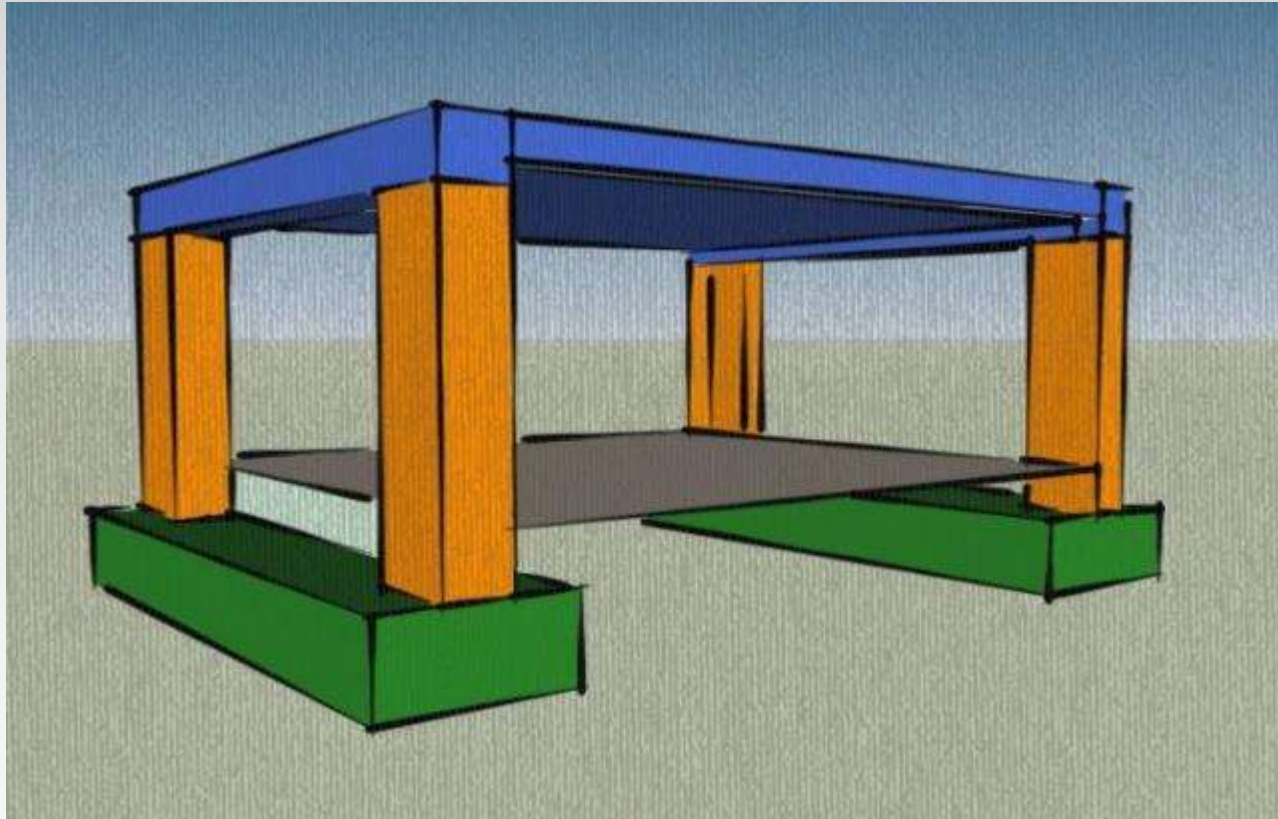


دانشگاه سمنان
دانشکده هنر - گروه معماری
ساختمان ۲

دیوار چینی

مدرس : دکتر مقیمی

اجزای اصلی سازه ساختمان:



• پی و شالوده

• پایه

ستون

دیوار

• پوشش - سقف

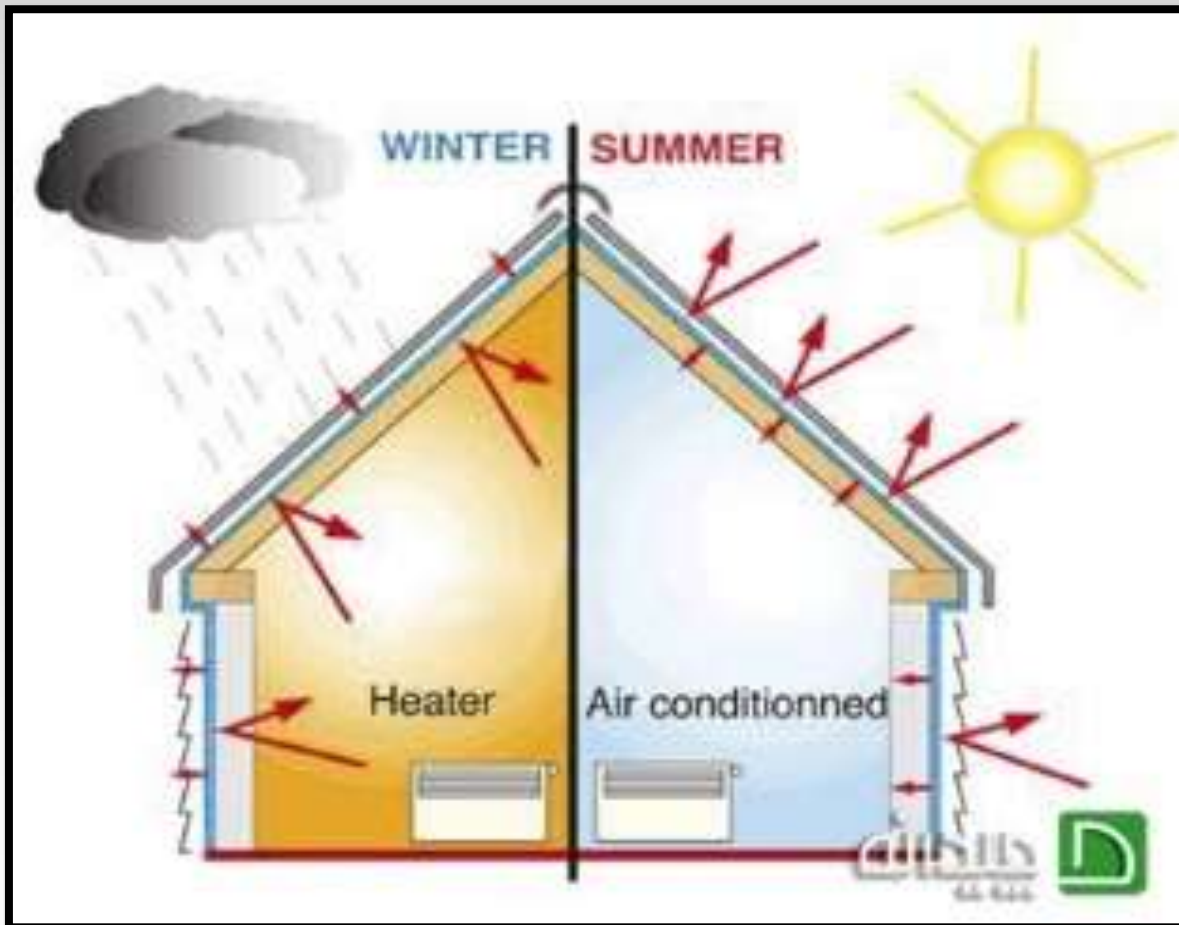


دیوار



دیوار













مدرس : دکتر مقیمی

دانشگاه سمنان
دانشکده هنر - گروه معماری



انواع دیوار



مدرس : دکتر مقیمی

دانشگاه سمنان
دانشکده هنر - گروه معماری



انواع دیوار

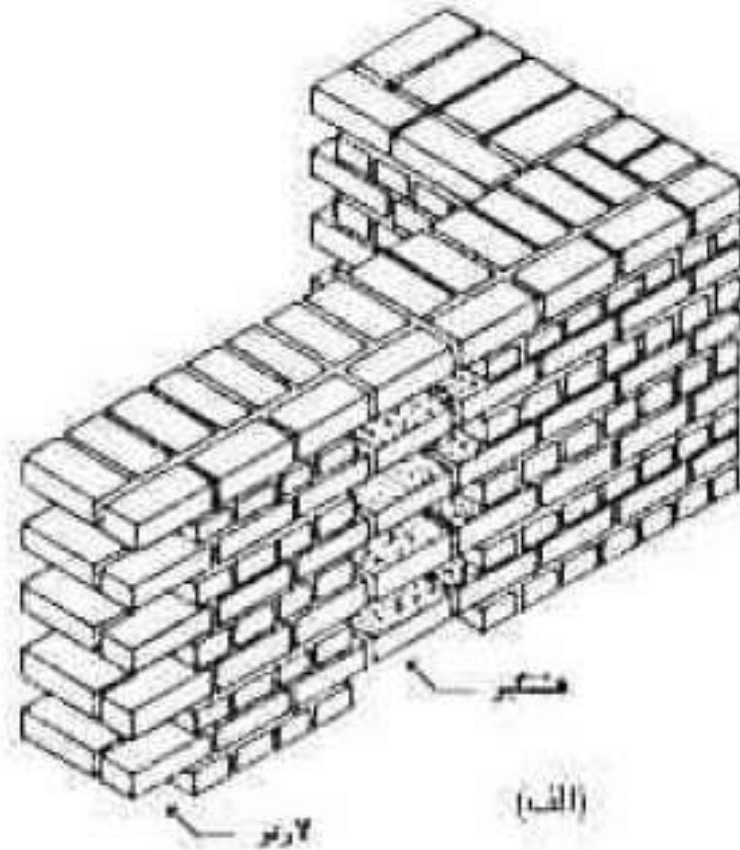
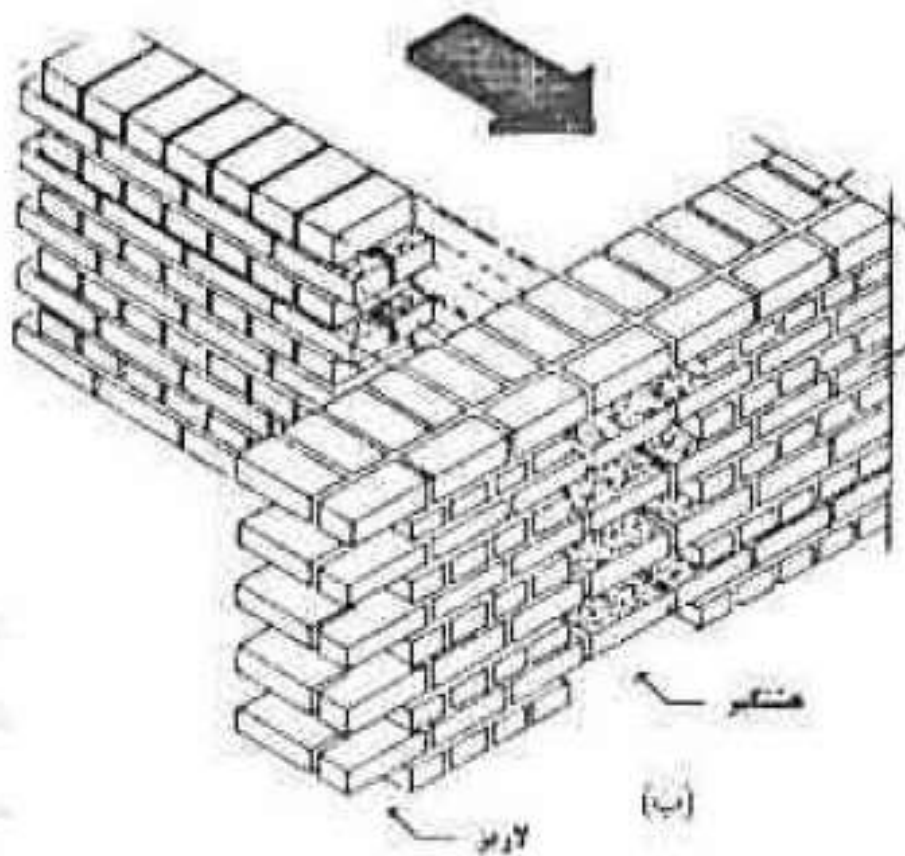


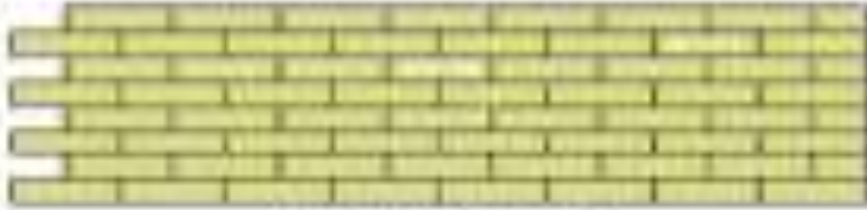
انواع دیواراز حیث مصالح





اتصال دیوارهای آجری معمولاً به صورت هشتگیر یا لاریز





نمای دیوار



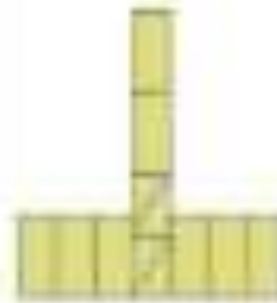
دیج های قره



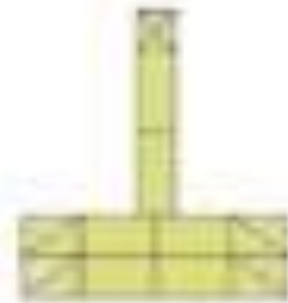
دیج های روخ



ایزو متری
دیوار



دیج های قره

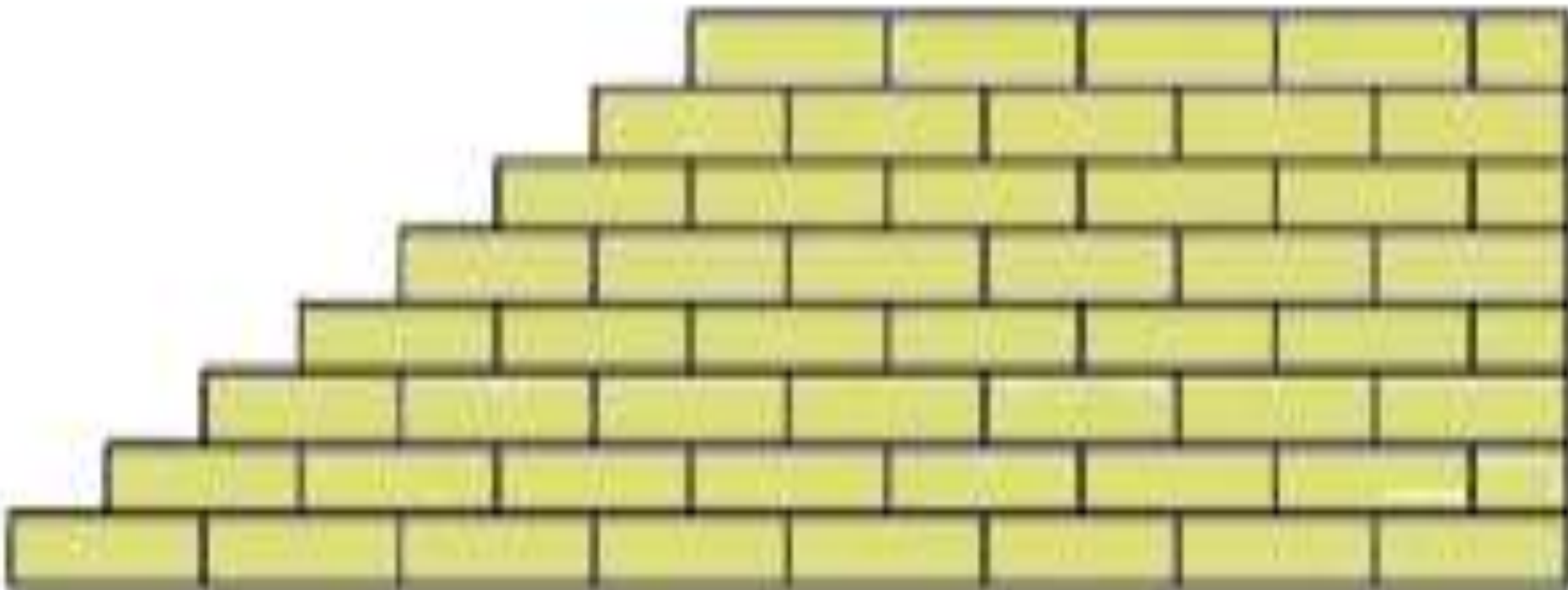


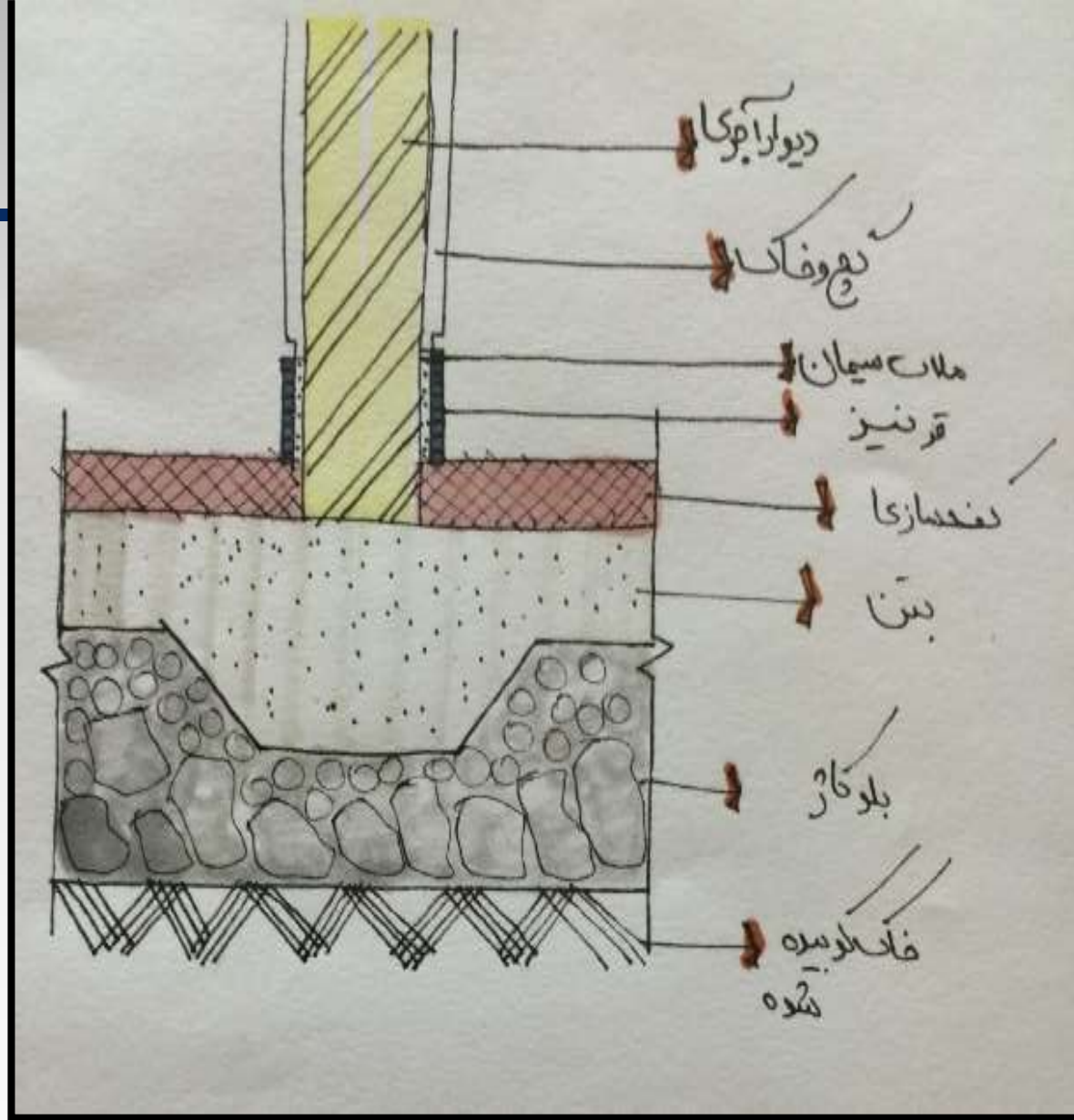
دیج های روخ

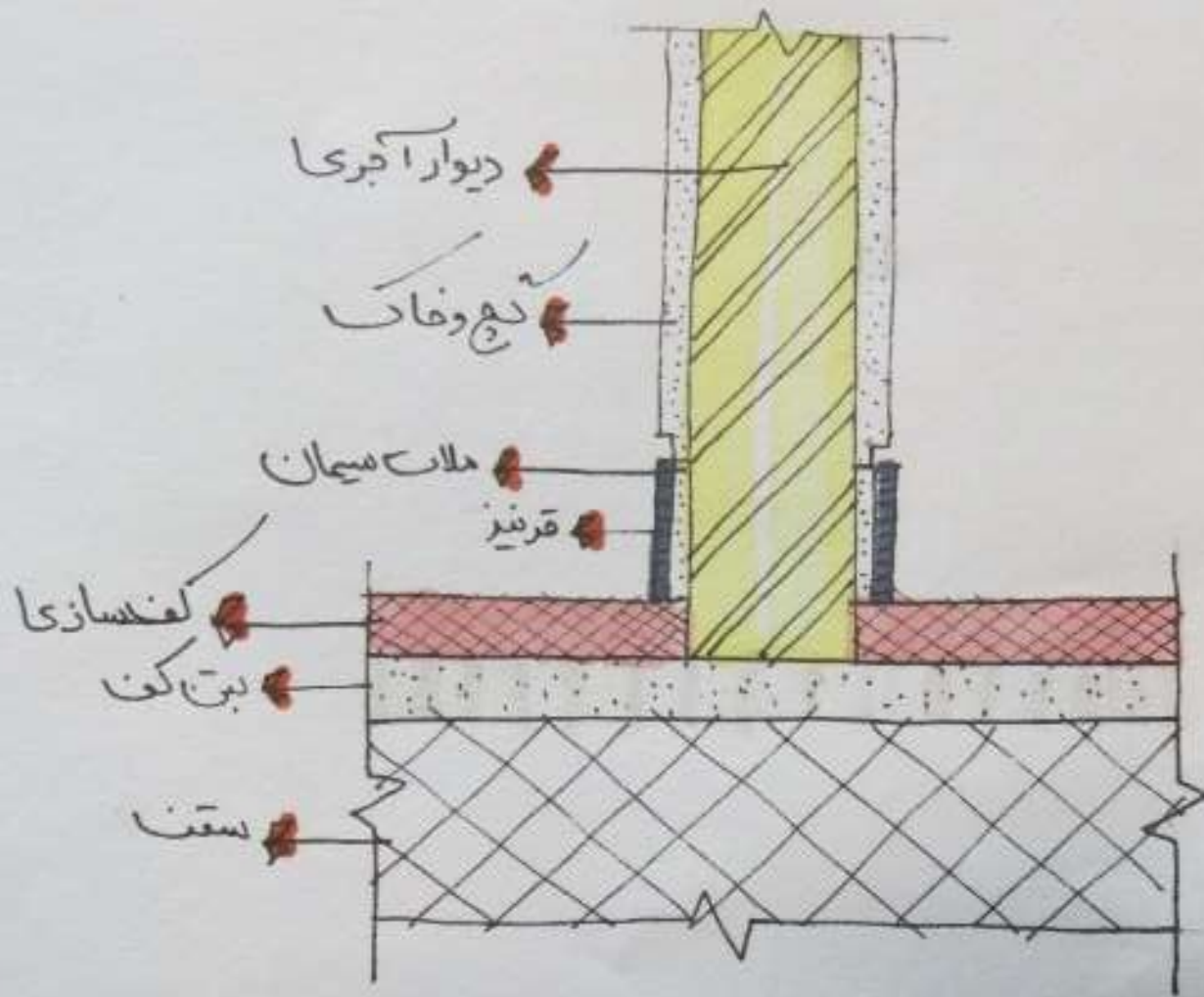


دیوار نیم آجری به صورت لاریز

لعداد رج: ۸





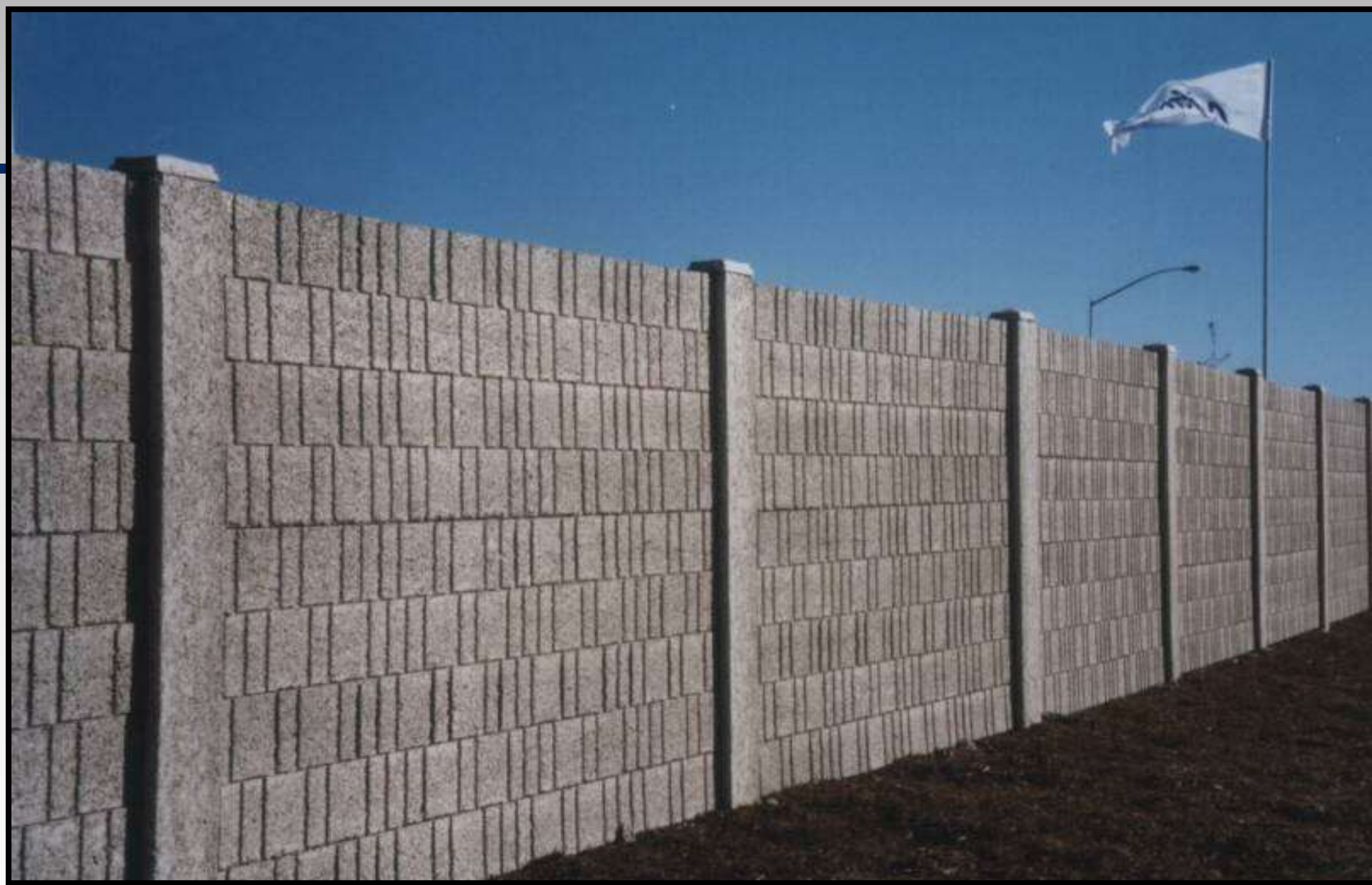




مدرس : دکتر مقیمی

دانشگاه سمنان
دانشکده هنر - گروه معماری





مدرس : دکتر مقیمی

دانشگاه سمنان
دانشکده هنر - گروه معماری



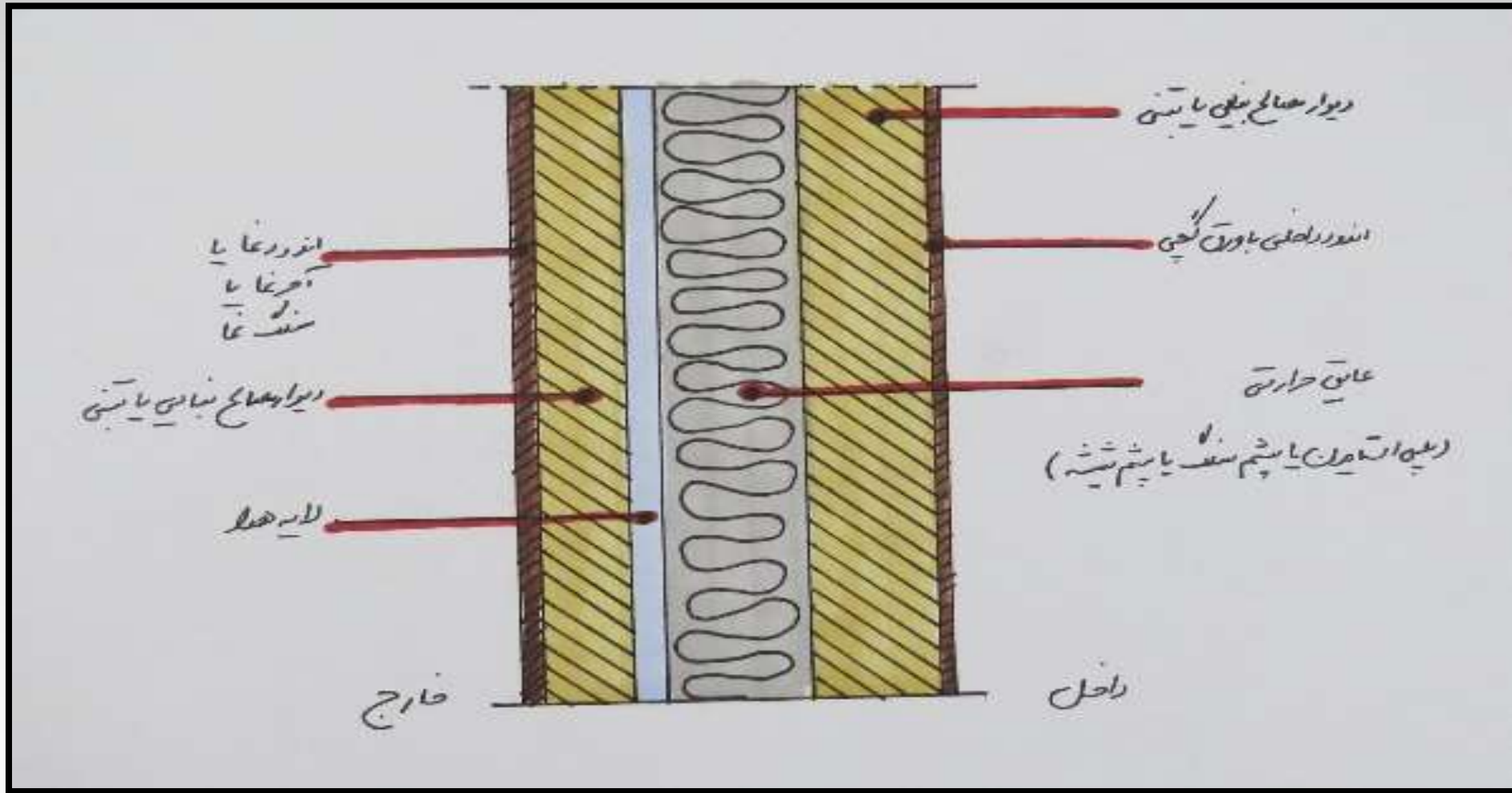


مدرس : دکتر مقیمی

دانشگاه سمنان
دانشکده هنر - گروه معماری



جزئیات دیوار دو لایه از مصالح بنایی یا بتنی با یک لایه عایق حرارتی پلیمری یا معدنی





مدرس : دکتر مقیمی

دانشگاه سمنان
دانشکده هنر - گروه معماری





منبع:

CivilTect.com

مدرس: دکتر مقیمی

دانشگاه سمنان
دانشکده هنر - گروه معماری



پانل های سه بعدی

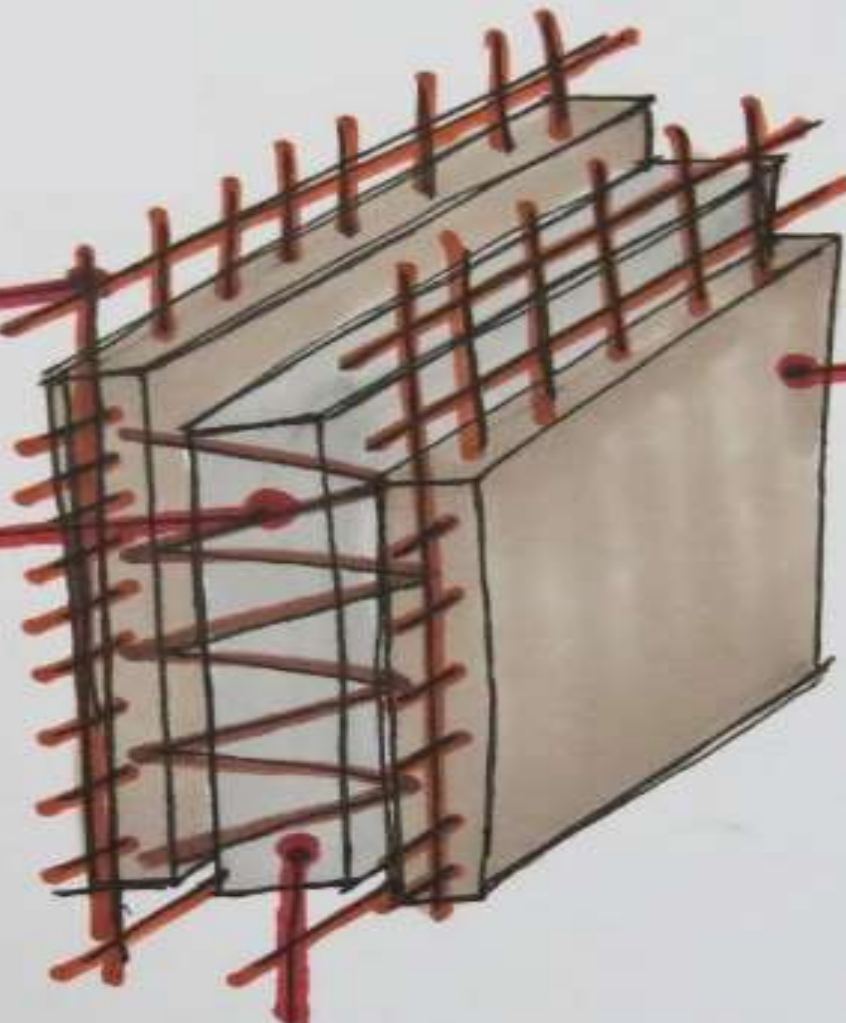


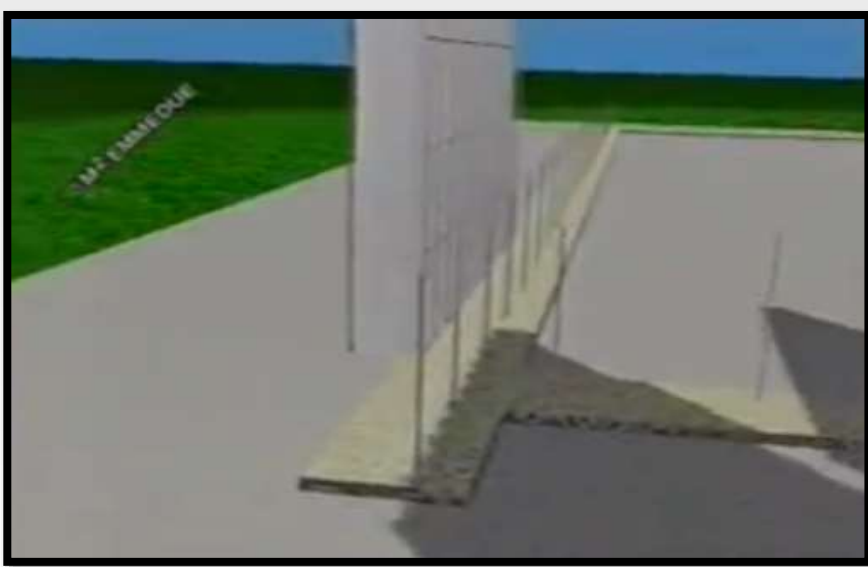
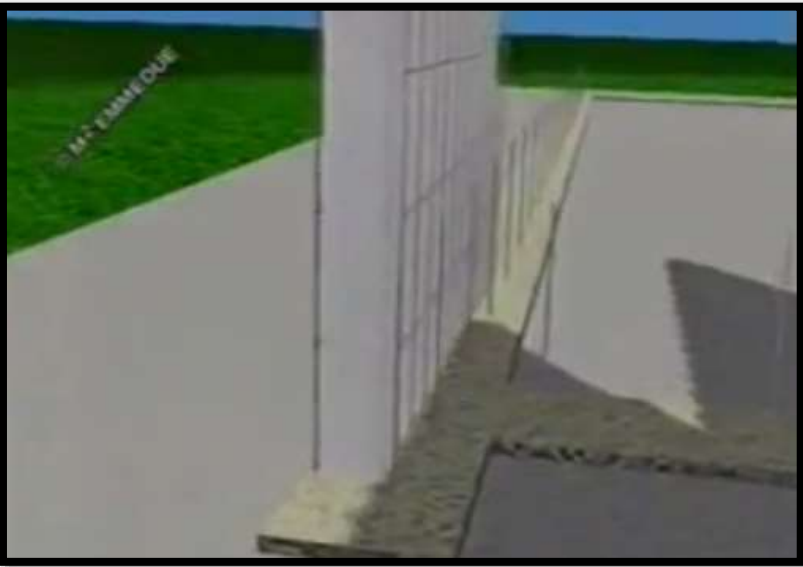
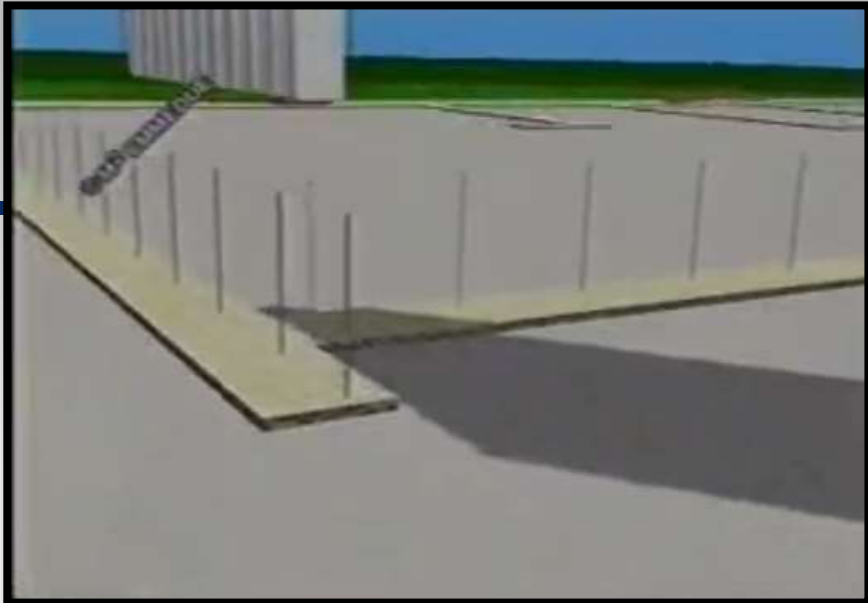
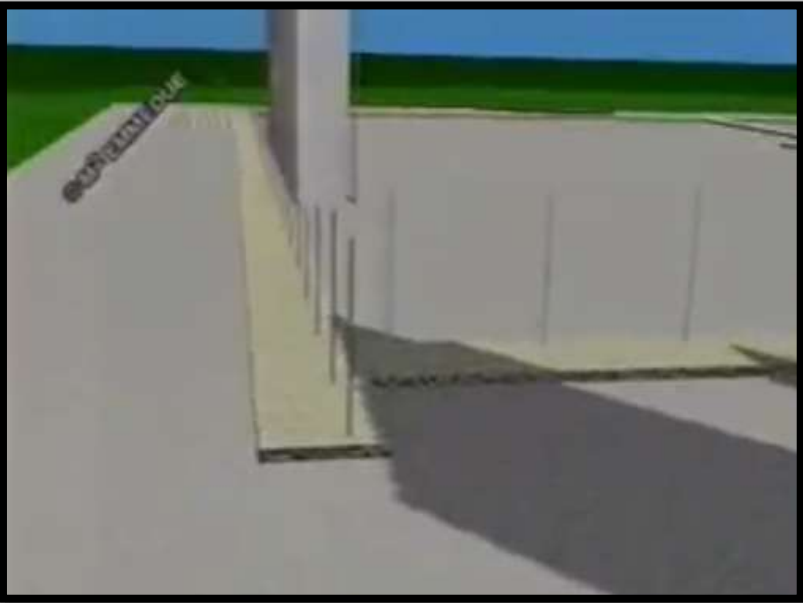
سقف مسطح

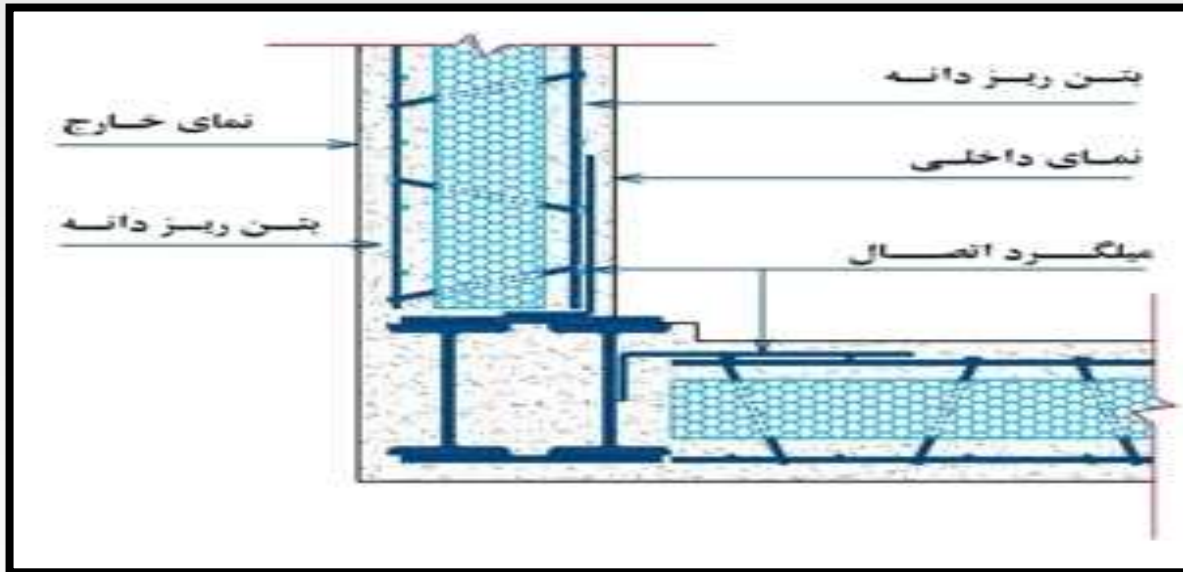
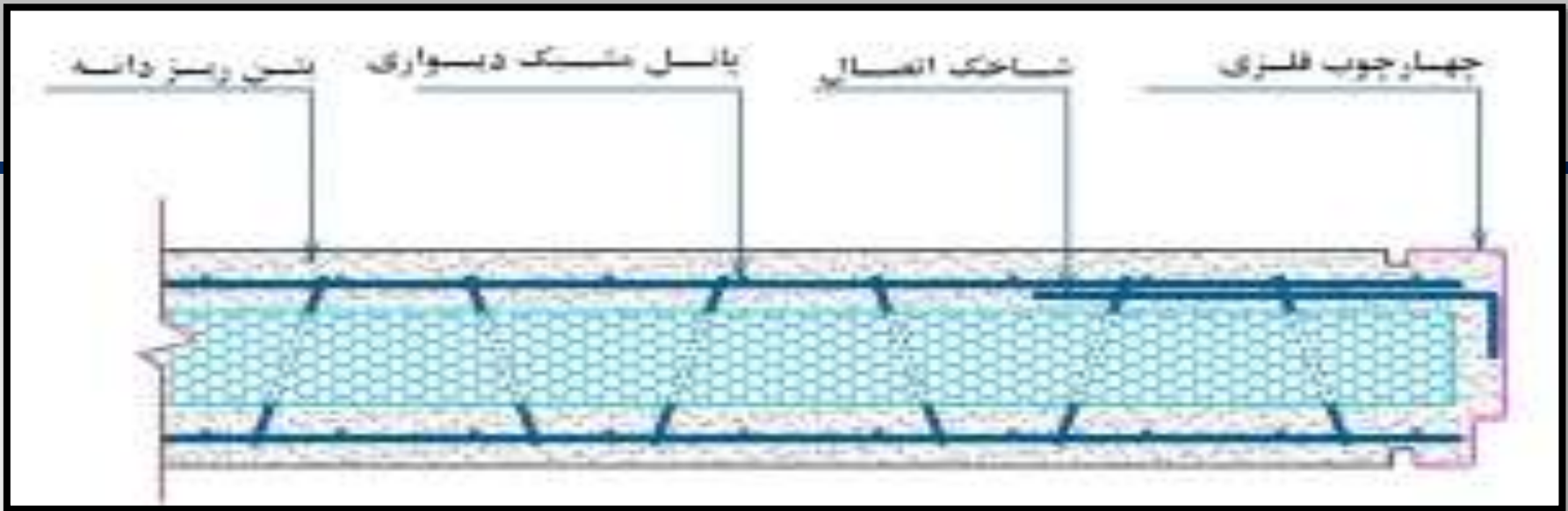
بن بایسته شده

سقف خرابی

عایق پلی استایرن









مدرس : دکتر مقیمی

دانشگاه سمنان
دانشکده هنر - گروه معماری



انواع دیوارها از نظر سیستم موقعیت کاربری سازه ای

۱- دیوار کرسی چینی

۲- دیوار خارجی

۳- دیوار تقسیم یا پارتیشن

۴- دیوار حمال یا باربر

۵- دیوار زیرزمین

۶- دیوار حائل محافظ در مقابل ریزش

۷- دیوار برشی





ترسی چینی زیر
دیوار محوطه



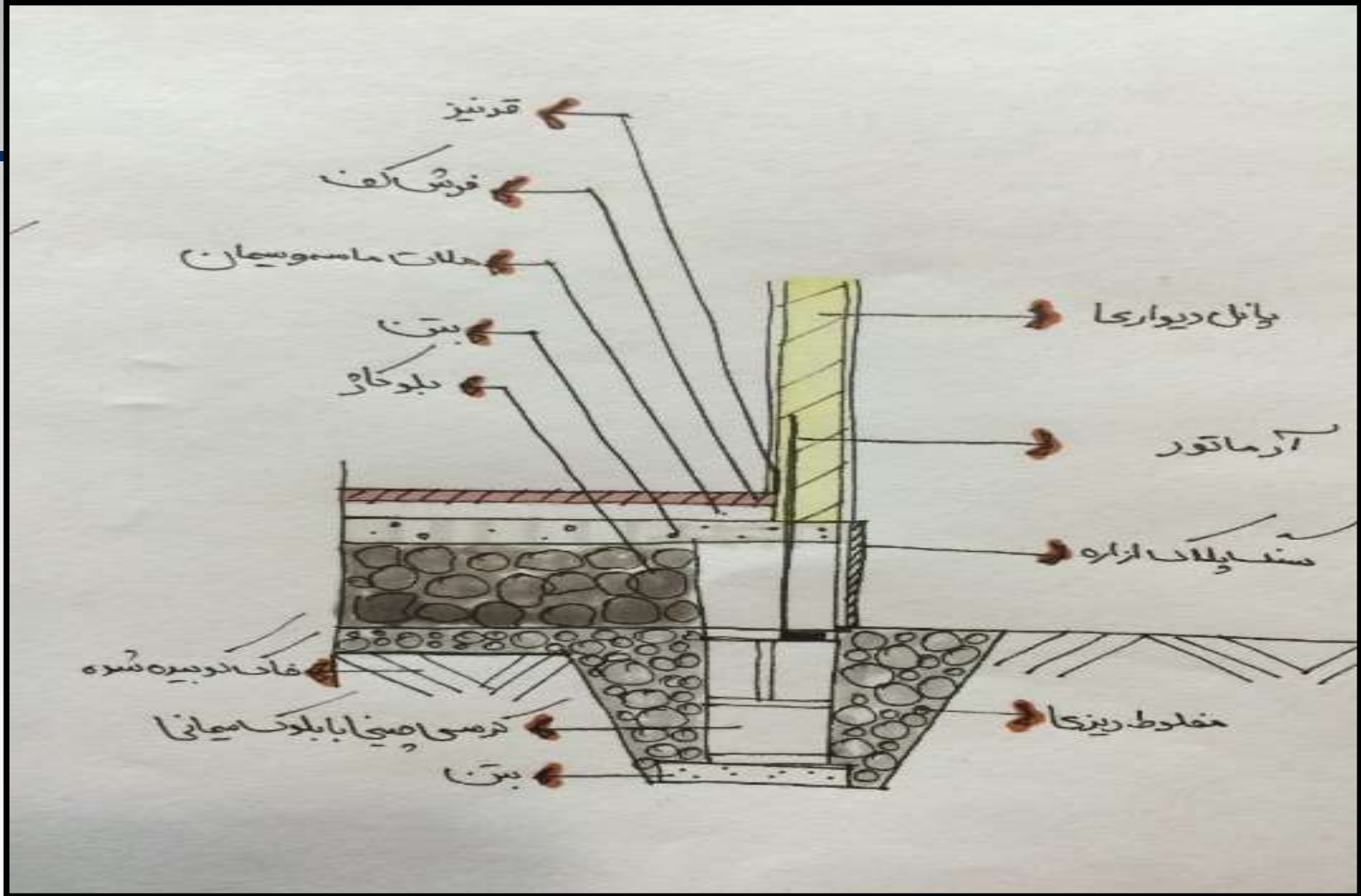


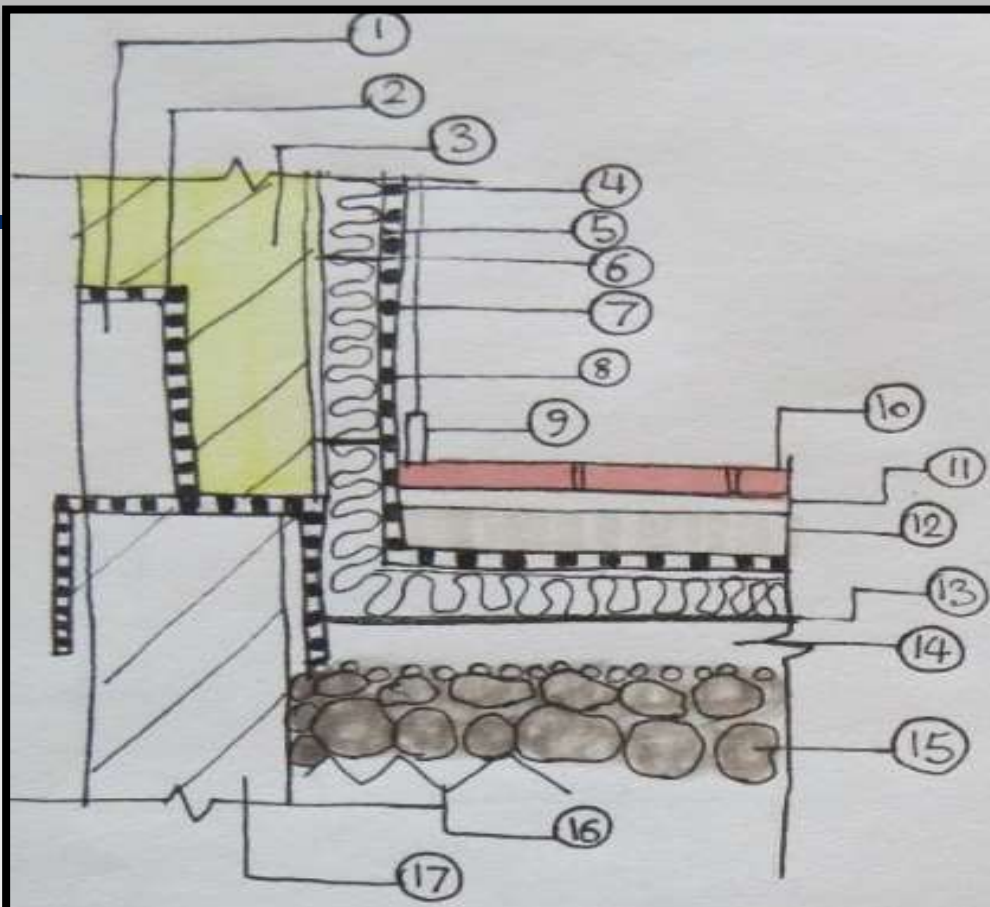
mycivil.ir

مدرس : دکتر مقیمی

دانشگاه سمنان
دانشکده هنر - گروه معماری







- 1) ازاره بتونی باغری
- 2) عایق رطوبتی
- 3) دیدار آجری
- 4) اندود داخلی
- 5) مقاوت رطوبتی
- 6) اتصالات
- 7) شبکه چوبی
- 8) عایق حرارتی
- 9) ازاره چوبی
- 10) کف سازی
- 11) حلال ماسه و سیمان
- 12) بتون کف
- 13) مقاوت رطوبتی
- 14) بتون کف
- 15) فسله سینی (بلوکا)
- 16) فاب کوبیده سوره
- 17) کرسی سجا



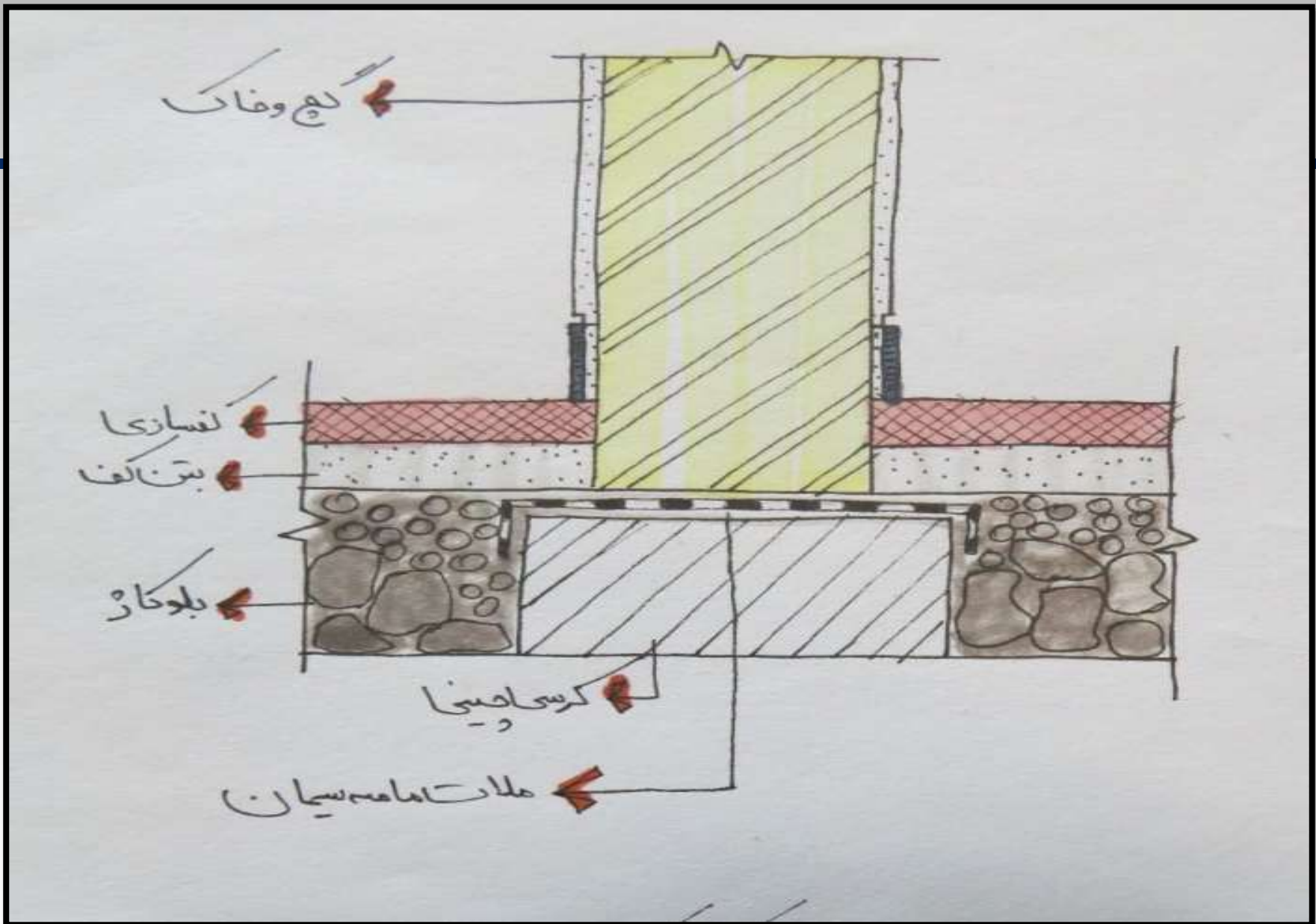


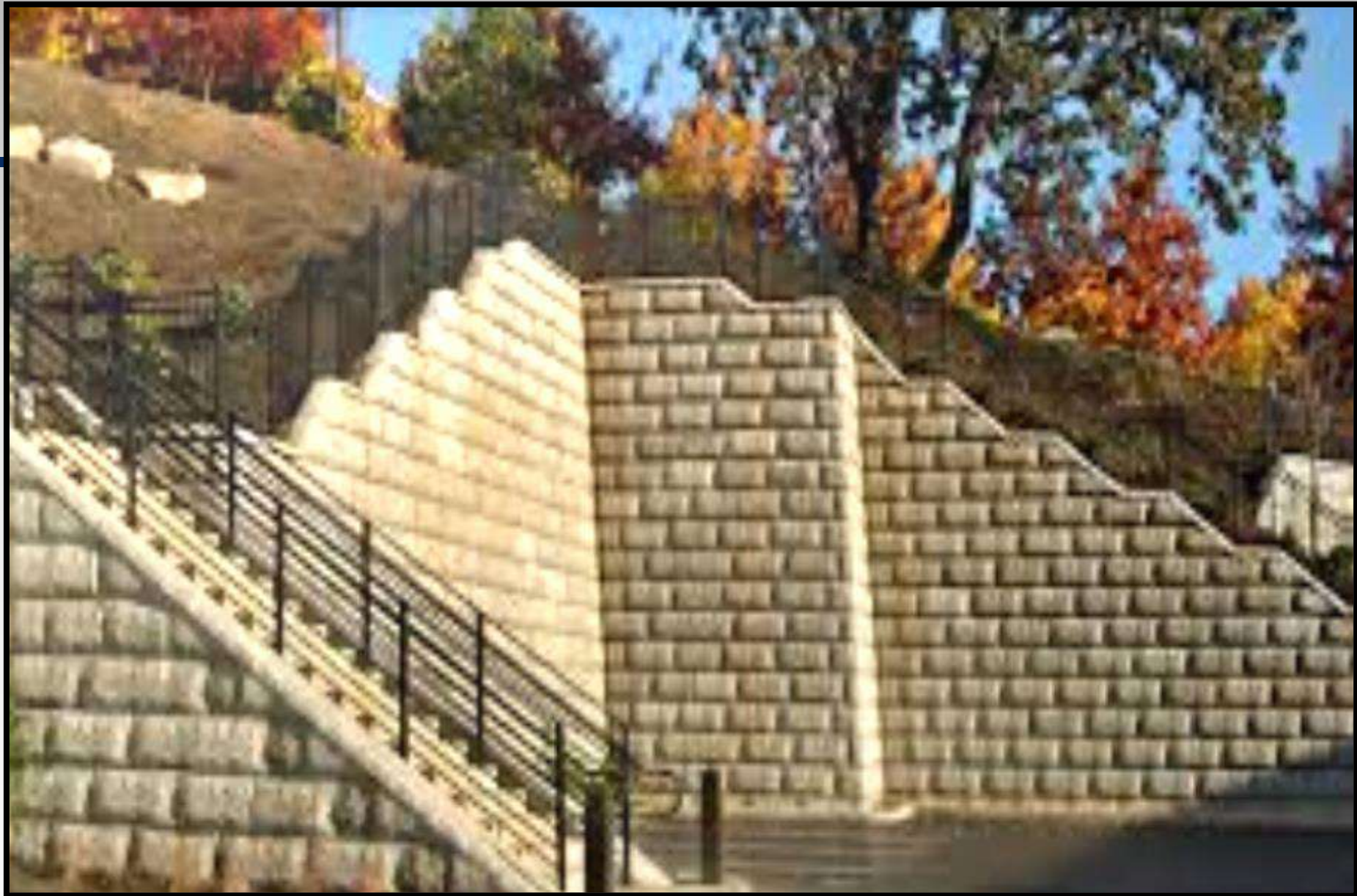
مدرس : دکتر مقیمی

دانشگاه سمنان
دانشکده هنر - گروه معماری









مدرس : دکتر مقیمی

دانشگاه سمنان
دانشکده هنر - گروه معماری





مدرس : دکتر مقیمی

دانشگاه سمنان
دانشکده هنر - گروه معماری





مدرس : دکتر مقیمی

دانشگاه سمنان
دانشکده هنر - گروه معماری

